


## CEAS/Sakai で課題提出をする時の注意点について

Windows10 の標準ブラウザである Microsoft Edge と Firefox では CEAS/Sakai の利用はできません。CEAS/Sakai を利用するときは Internet Explorer 11 をご利用ください。

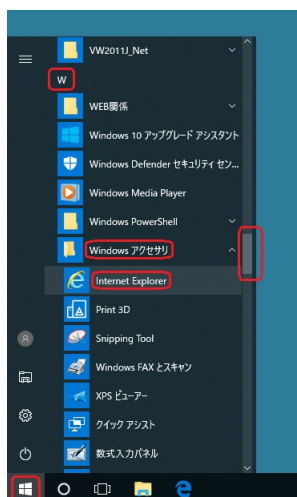
Microsoft Edge・Firefox を使用して CEAS/Sakai ログインし利用するとレポートが提出できない等の不具合が生じることがあります。

## Windows 10 で Internet Explorer 11 を起動する方法

Windows10 にも Internet Explorer 11 は PC 購入時にインストールされています。以下のとおり、スタートメニューでアプリの一覧から「Windows アクセサリ」を開くと利用できます。

- (1) スタートボタン  をクリックし、アプリの一覧を表示します。
- (2) 一覧の右側にある垂直スクロールバーを下げて、「W」欄の「Windows アクセサリ」をクリックして、「Internet Explorer」をクリックします。

※情報実習室や CALL 教室などのパソコンではタスクバーにある Internet Explorer のアイコン（下図右側の Internet Explorer と同じもの）をクリックします。



タスクバーやアプリ一覧にあるアイコンが似ていますが少々違います・・・。

↓左が Edge で



↑右が Internet Explorer です。

- (3) Internet Explorer11 が起動します。Campus Guide Web の中から CEAS/Sakai をクリックして利用開始します。

## CEAS/Sakai のレポート提出について

- (1) 授業実施画面でレポートをクリックします。ステータスは「未提出」です。  
 ※ CEAS/Sakai のログイン、授業画面の表示、授業実施一覧画面の説明は省略します。

**レポート提出**

科目名称	15テスト科目	
レポートタイトル	internet explorerによる提出	

提出期間	参考資料	ステータス
18/04/09 0:01~18/07/30 23:59	なし	<b>未提出</b>

**課題ファイルの提出**

あなたのPC上のファイルを[参照]ボタンから指定してください。

PC上のファイル:

提出後も期限内なら修正提出可能です。ただし、先生が採点すると提出ができなくなります。もし、再提出をしたい場合は「FAQ」で先生に問い合わせください。

- (2) [参照]をクリックして提出するレポート(docx、xlsx・・・)を選択し、[提出]をクリックします。

**レポート提出**

科目名称	15テスト科目	
レポートタイトル	internet explorerによる提出	

提出期間	参考資料	ステータス
18/04/09 0:01~18/07/30 23:59	なし	未提出

**課題ファイルの提出**

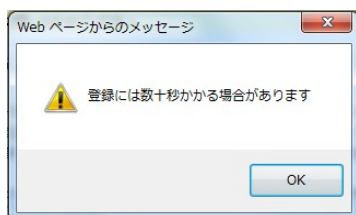
あなたのPC上のファイルを[参照]ボタンから指定してください。

PC上のファイル:

提出後も期限内なら修正提出可能です。ただし、先生が採点すると提出ができなくなります。もし、再提出をしたい場合は「FAQ」で先生に問い合わせください。

- (3) [提出]をクリックすると次の「メッセージ」が表示されます。誤って Edge・Firefox を利用したかは次の図のような違いで判別できます。

○Internet Explorer の場合



×Edge で提出すると…



×Firefox で提出すると…



- (4) レポートを正常に提出できれば、ステータスが「提出済（未採点）」、「レポートを受け取りました。下の提出レポート閲覧でレポートの提出を確認してください」と表示されます。必ず[閲覧]ボタンをクリックして確認してください。

### レポート提出

科目名称	15テスト科目
レポートタイトル	edgelによる提出

提出期間	参考資料	ステータス
18/04/09 0:01~18/07/30 23:59	なし	提出済(未採点)

レポートを受け取りました。下の提出レポート閲覧ボタンでレポートの提出を確認してください。

課題ファイルの提出

・あなたのPC上のファイルを[参照]ボタンから指定してください。

PC上のファイル:

・提出後も期間内なら修正提出可能です。ただし、先生が採点すると提出ができなくなります。もし、再提出をしたい場合は「FAQ」で先生に問い合わせてください。

ファイルをアップロードした後に、下部画面に提出したレポートを確認する『閲覧』ボタンで必ず正常にアップロードできたか確認してください。

提出する時は、ファイル名や書式などを確認後、提出を行ってください。

なお、提出したレポートを修正したい場合ももう一度自分のPC内のファイルを編集した後、同様にアップロードを行ってください。提出期限前であり、かつ再提出の指示がない場合は何度提出しても提出回数一回であり、最後に提出したレポートが正常に受け付けられます

『閲覧』ボタンにより開いたファイルに編集を加えても保存されませんので、お気をつけ下さい。

•1回目の提出レポート•

提出レポートの確認⇒

コメント

このレポートにはコメントがありません。

※ (3)の表示に気付かず Edge・Firefox で[提出]しても、ステータスは未提出のまま  
で[閲覧]ボタンは表示されません・・・(1)のままです。